

## *Le coaching apporte des solutions rapides à vos problèmes de management:*



***Investir une nouvelle fonction:*** Madame X est nommée Directrice commerciale France d'une pme industrielle, elle occupait précédemment un poste de commerciale, un contrat de coaching est conclu sur une période de 1 an 1/2, 10 séances de travail de 2 heures chacune pour un coût total de 4000 Euros, madame x investie toutes les dimensions de sa nouvelle fonction, prend toute sa place au sein du comité de Direction.



### ***Animer un groupe de travail:***

Monsieur x Chef d'équipe en production dans une pme industrielle rencontre des difficultés pour animer un groupe de travail en mode projet, un contrat de coaching est conclu sur une période de 4 mois, 4 séances de travail de 2 heures chacune pour un coût total de 1600 Euros, monsieur x utilise son temps de coaching pour développer sa propre méthode d'animation et ses outils de pilotage de groupe en mode projet.

### ***Prendre la succession***

Monsieur X Commercial souhaite se préparer à l'exercice de la Direction générale de sa pme en succession de son père, un contrat de coaching est conclu sur une période de 6 mois, 6 séances de travail de deux heures chacune pour un coût total de 2400 Euros HT ; monsieur x trouve ses marques pour investir sa nouvelle fonction, redéfinit le bon positionnement managérial pour exercer ses nouvelles responsabilités et être légitimé par ses équipes.

### ***Apprendre à déléguer:***

Monsieur X responsable de production dans une société industrielle rencontre des difficultés pour déléguer à son encadrement intermédiaire, un contrat de coaching est conclu sur une période de 3 mois, 3 séances de travail de 2 heures chacune pour un coût total de 1200 Euros, monsieur x met en place dans cette période son propre système de délégation.

### ***Gérer les conflits:***

Monsieur x Chef d'équipe en préparation sur une base logistique se sent démuni quand il doit intervenir dans le règlement de conflit entre deux salariés de son équipe, un contrat de coaching est conclu sur une période de 3 mois, 3 séances de travail de 2 heures chacune pour un coût total de 1200 Euros, monsieur x développe un belle assurance pour intervenir, séparer les protagonistes, les remettre au travail et conduire ensuite un entretien de recadrage.

### ***Piloter par objectifs:***

Madame X responsable du service administration des ventes depuis deux ans dans une pme de service rencontre des difficultés pour mettre en place un système de pilotage de son activité par objectifs et animer des rituels de coordination de son équipe, un contrat de coaching est conclu pour une période de 9 mois, 8 séances de travail de 2 heures chacune pour un coût total de 3200 Euros HT, madame x élabore et met en place un tableau de bord par objectif, une réunion de coordination hebdomadaire pour traiter les priorités et les points bloquants, une réunion mensuelle de suivi des objectifs et de déclenchement d'actions d'amélioration continue.

***etc...***





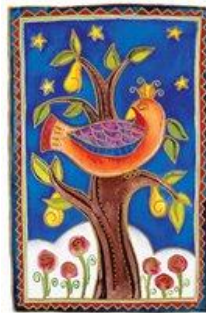
## Gérer son départ

Monsieur X Directeur Général Salarié d'une filiale d'un groupe international souhaite préparer son départ à la retraite, un contrat de coaching est conclu sur une période d'un an 1/2, 8 séances de travail de deux heures chacune pour un coût total de 3200 Euros HT, monsieur X met en place les conditions favorables pour choisir et installer son successeur, prépare le cadre de ses activités personnelles futures.



## Un entretien préalable gratuit avec le futur coaché

est nécessairement proposé par **Coachareims**. Il permet d'identifier ce qui vous amène à envisager un coaching, de clarifier ce qui est important pour vous dans cette situation, de fixer votre objectif, de spécifier des indicateurs de résultat et enfin de définir un cadre de travail (nombre de séances, durée des séances, le prix, l'étalement entre les séances, le lieu, la date de démarrage).



## LE COACHING ORIENTATION SOLUTION

L'objectif du coaching en entreprise est de permettre au coaché d'atteindre plus rapidement et plus efficacement ses objectifs professionnels. Les cadres et dirigeants d'entreprises sont soumis à un stress et à une exigence de performance croissants, mais se trouvent confrontés à différentes questions qu'ils ne parviennent pas à résoudre seuls. Il est de l'intérêt de l'entreprise d'aider le cadre à traiter ces questions pour une meilleure atteinte des objectifs et en respectant l'écologie de la personne, gage de sa performance à long terme.

A la différence des formations brèves à l'efficacité limitée dans le temps (rappelons-nous des formations à la gestion du temps, aux pratiques managériales... qu'en reste-t-il ?), le coaching est durable car l'accompagnement s'étale généralement entre 3 mois et 1 an, à raison de 1 à 2 séances par mois : les changements ont le temps de s'installer. En outre, le coach n'apporte pas de solutions, de méthodes toutes faites pour répondre aux questions du coaché. Il pose les bonnes questions pour que le coaché reconsidère ses points de vue et imagine d'autres solutions, lui-même. C'est parce que ce sont les siennes que le coaché pourra se les approprier et les mettre en œuvre de façon durable.

Ce travail sur soi permet au cadre une meilleure adaptation aux différents contextes qui se présentent, une intégration plus rapide et une efficacité accrue quel que soit l'environnement

*Le coaching n'est ni un conseil ou une formation (c'est le coaché qui amène les solutions), ni une thérapie (le coach ne cherche pas les causes, il s'intéresse à la situation présente et aux solutions futures).*

